

Auto Luftreiniger WDH-AP1212



Sehr geehrter Kunde,

Sie haben sich für ein qualitativ hochwertiges Produkt entschieden. Damit Sie viel Freude an diesem Produkt haben, hier noch ein paar Hinweise:

Bei eventuellen Problemen:

Wir hoffen, das Gerät entspricht Ihren Vorstellungen ! Sollte es trotz größtmöglicher Sorgfalt einmal Anlass zur Reklamation geben, so bitten wir Sie, kurz mit uns in Kontakt zu treten, da uns sehr an Ihrer Zufriedenheit gelegen ist und wir jedmögliches Missverständnis gerne ausräumen möchten.

Wichtige Sicherheitshinweise:

- Legen/Stellen Sie keine Gegenstände auf das Gerät und achten Sie darauf, dass der Lufteinzug sowie die Abluft immer frei sind !
- Beaufsichtigen Sie den Luftreiniger, wenn sich Kinder oder Tiere in der Nähe des Gerätes befinden !
- Schützen Sie das Gerät vor jeglicher Feuchtigkeit und Nässe !
- Benutzen Sie nur die empfohlene Spannung für den Betrieb des Gerätes !
- Setzen Sie die Filter keinem Insektenspray aus, diese könnten das Insektenspray später wieder ungewollt abgeben/freigeben !
- Schalten Sie das Gerät aus und ziehen Sie den Stecker, wenn Sie das Gerät reinigen möchten !
- Reinigen Sie das Gerät nur mit milden Reinigungsmitteln !
- Nehmen Sie keine eigenständigen Veränderungen am Gerät oder an den Kabeln vor !
- Bitte bedienen Sie das Gerät nicht während der Autofahrt !

Bitte schalten Sie das Gerät umgehend aus und nehmen Sie es vom Strom/Netz, wenn etwas nicht in Ordnung scheint !! Kontaktieren Sie in diesem Fall bitte einen Fachmann und versuchen Sie nicht, das Gerät selbst zu reparieren !!

Ausstattungs- und Qualitätsmerkmale:

HEPA-Aktivkohle Filterkombination: Das HEPA-Fließ fängt und filtert Partikel von bis zu 0,0003 mm Größe. Dazu gehören Pollen, Keime, Schimmelsporen und Staub mit einer Reinheitsrate von 99 % !

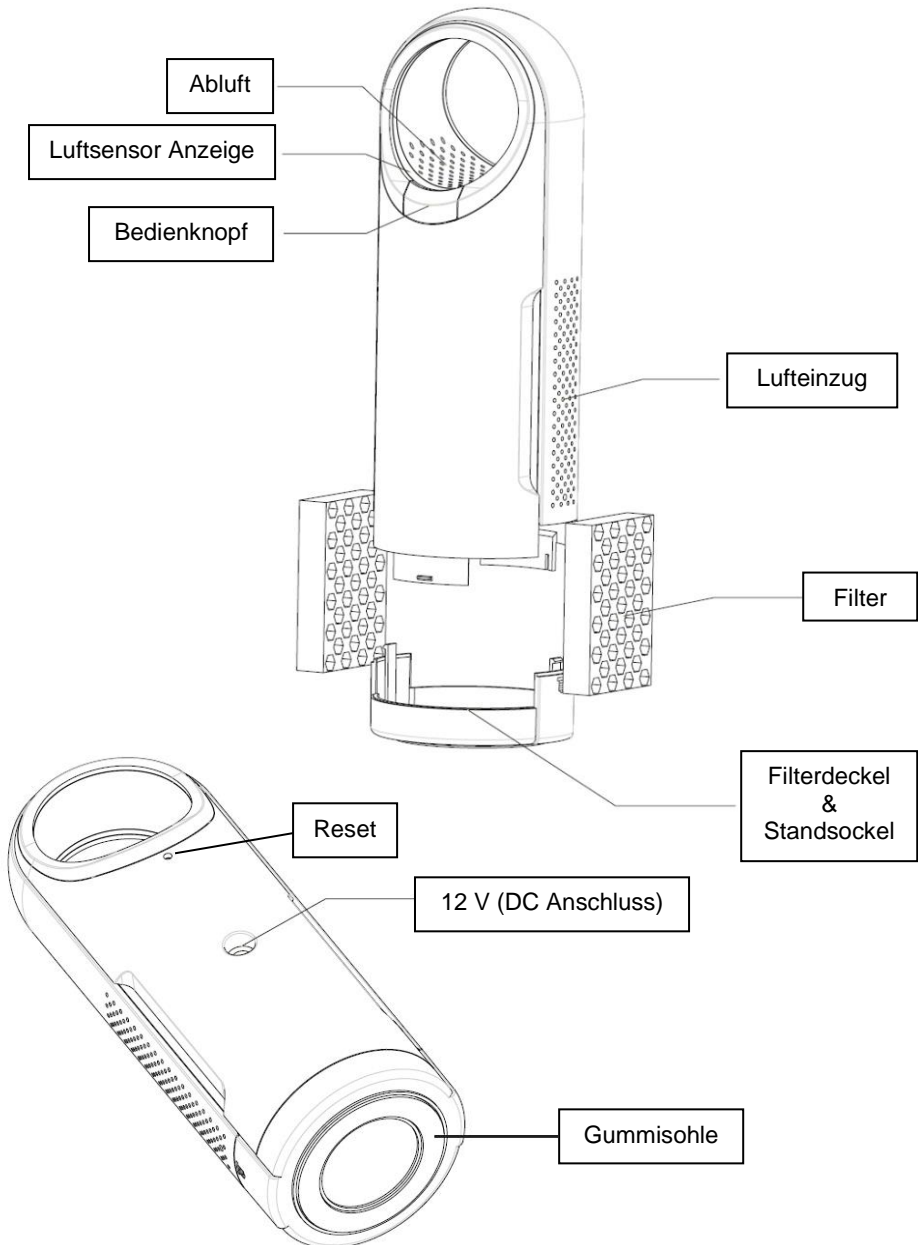
Das Aktiv-Kohle Granulat hilft viele Arten von Rauch und Gerüchen (z.B. Zigarettenrauch) und ebenfalls giftige Dämpfe, Gase und Lösungsmittel abzubauen.

Anionenaustauscher: Produziert ca. 2 Millionen Anionen pro Sekunde, welche pro-aktiv Rauch und andere Schmutzpartikel im Raum bekämpfen.

Luftsensor: Misst automatisch die Tendenz der Luftqualität und signalisiert diese in verschiedenen Leuchtfarben.

2 Luftumwälzstufen: Stark & Schwach

Beschreibung der Geräteteile:

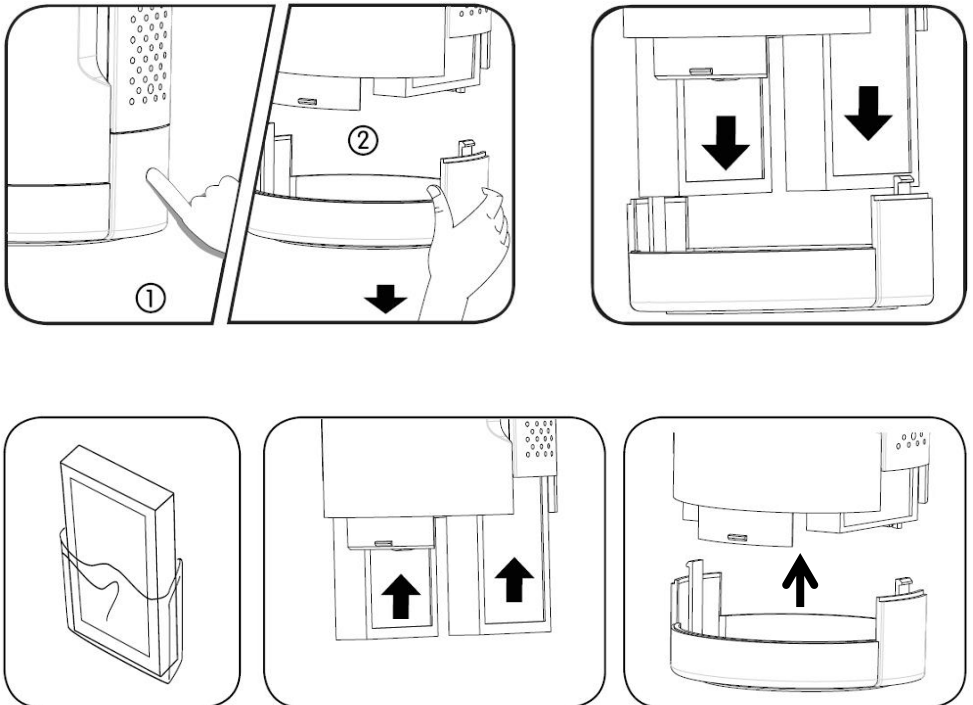


Gebrauchsanweisung:

1. Vorbereitung und Einbau der Filter

Der Auto Luftreiniger ist vom Werk aus mit zwei Filtern (HEPA-Aktivkohle-Kombination) ausgestattet. Öffnen Sie zuerst den unteren Filterdeckel, indem Sie die seitlichen Blenden des Filterdeckels mit den Fingern leicht eindrücken und diesen dann nach unten abziehen (öffnen). Entnehmen Sie nun die beiden kleinen Filter. Entfernen Sie die Schutzhülle der neuen Filter und legen Sie diese danach wieder in das Gerät ein. Achten Sie beim Einlegen der Filter darauf, dass die weiße HEPA-Filterseite immer nach außen zeigt ! Stecken Sie nun zum Abschluss den Filterdeckel wieder ordentlich an das Gerät. Jetzt ist der Auto Luftreiniger einsatzbereit !

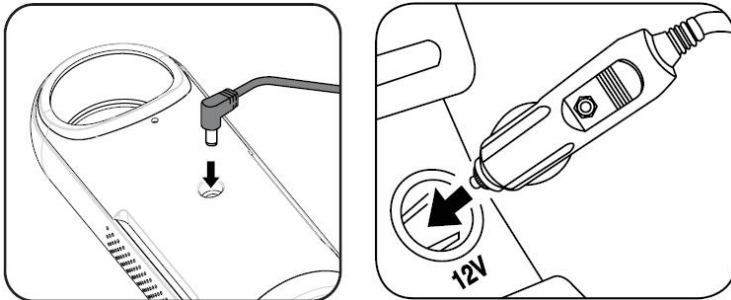
Siehe nachfolgende Schaubilder:



2. Anschluss / Stromversorgung

Verbinden Sie das im Lieferumfang enthaltene 12 V Stromkabel mit dem Luftreiniger. Danach stecken Sie das andere Ende in die Stromquelle (z.B. den Zigarettenanzünder). Achten Sie darauf, dass Sie das Kabel zu keiner Zeit beim Autofahren stört! Platzieren Sie den Auto Luftreiniger am besten in der Mittelarm-Konsole bzw. im Getränkehalter. Das Gerät kann problemlos in verschiedenen Positionen (stehend, liegend, schräg) betrieben werden. Danach kann der Auto Luftreiniger eingeschaltet werden.

Siehe nachfolgende Schaubilder:

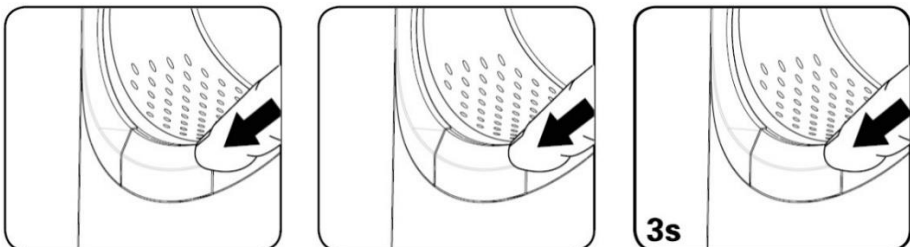


3. Betrieb / Einstellungen

Der Luftreiniger wird komplett über den Bedientopf gesteuert. Drücken Sie den Bedientopf einmal und der Luftreiniger schaltet sich ein und beginnt die Luftreinigung mit hoher Luftumwälzung. Drücken Sie den Bedientopf ein zweites Mal und der Luftreiniger schaltet in schwache Luftumwälzung. Erneutes Drücken des Bedientopfs wechselt den Modus wieder in hohe Luftumwälzung usw.

Zum Abschalten des Luftreinigers drücken Sie für ca. drei (3) Sekunden durchgehend den Bedientopf. Hierauf schaltet der Luftreiniger aus.





Siehe nachfolgende Schaubilder:



4. Die Luftsensoren-Anzeige

Nach dem Einschalten des Luftreinigers beginnt das Gerät eigenständig mit der Messung der Luftqualität (Tendenz). Bitte beachten Sie, dass die ordnungsgemäße Tendenz der Luftqualität erst nach ca. 2 - 6 Minuten zur Verfügung steht. Während dieser Phase zeigt der Luftsensorenstandardmäßig „Lila“ an.

Folgende Luftsensoren-Anzeigen am Gerät sind möglich:

<u>Luftsensoren-Anzeige</u>	
	Blau = Sehr gut
	Grün = Gut
	Lila = Belastet
	Rot = Filterwechsel Aufforderung

5. Filterwechsel

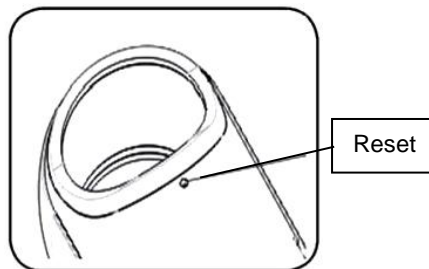
Die Filter halten ungefähr 1440 Stunden, danach leuchtet die Luftsensoren-Anzeige rot und der Auto Luftreiniger stoppt den Luftreinigungsbetrieb. Dieser Vorgang signalisiert Ihnen, dass ein Filterwechsel notwendig ist.

Trennen Sie den Luftreiniger von der Stromversorgung.

Nehmen Sie den Filterwechsel vor (siehe Detailbeschreibung unter Punkt 1. „Vorbereitung und Einbau der Filter“).

Verbinden Sie anschließend das Gerät ordentlich mit der Stromversorgung.

Drücken Sie nun mit einer Büroklammer oder einem Kugelschreiber für ca. 3 Sekunden den Reset (siehe Schaubild unten). Jetzt ist der Auto Luftreiniger wieder betriebsbereit.



Technische Daten:

Modellbezeichnung:	WDH-AP1212
Stromversorgung:	12 V / 6 W
Max. Leistungsaufnahme:	6 W
Max. Luftumwälzung:	2,1 m ³ /h
Abmessung (H/B/T):	190 x 66 x 72 mm
Gewicht:	0,3 kg

Für die technischen Daten sind Abweichungen vorbehalten !!

Problembehandlung:

Das Gerät selbst verströmt einen unangenehmen Geruch:

Der neue Luftreiniger hat noch einen leichten Eigengeruch (frischer Kunststoff, neuer Motor, neue Lackierung etc.). Dieser Neugeruch verflüchtigt sich innerhalb kürzester Zeit (1-2 Wochen) !

Der Luftsensor macht Probleme:

1. Bedenken Sie, dass der Luftreiniger nicht genutzt wird, wenn er sich im Luftzug (z.B. zwischen zwei offenen Fenstern) befindet.
2. In ganz seltenen Fällen kann es sein, dass der Luftsensor negativ auf bestimmte Stoffe (z.B. Politur, Parfüm etc.) in Ihrem Fahrzeugaum reagiert. In diesen Fällen sollten Sie die Luftsensoranzeige ignorieren.

Es dauert zu lange bis Rauch und/oder Gerüche neutralisiert sind:

Generell ist unser Luftreiniger gut für die Geruchs- und Rauch- Neutralisierung geeignet. Doch wir bitten Sie, zu beachten, dass das Resultat/Endergebnis unseres Luftreinigers immer davon abhängt, wie viel Geruchspartikel nachströmen und wie sich die Luftzirkulation bei Ihnen ergibt !

Denn die eingelegten Filter absorbieren pro Durchgang immer nur einen Teil aller Geruchspartikel. Deshalb gibt man mindestens drei Filtergänge an, bis alle Geruchspartikel absorbiert sind.

(Hinweis: Beim Filtern von Staub und Partikeln reicht ein Filtergang zum Reinigen der Luft, da alle Partikel im Feinfilter festgehalten werden = 99% Effektivität. Bei Gerüchen kommt vorwiegend der Aktivkohle-Teil des Filters zum Einsatz und hier braucht das Filtermedium ca. drei Filtergänge pro qm³ Luft, bis man von sauberer Luft sprechen kann = 33% Effektivität !!)

Ferner gilt es auch zu bedenken, dass Geruchsmuster schon bereits im Inventar (Polster) sitzen können - und je nach Beschaffenheit der einzelnen Materialien, kann es erhebliche Zeit dauern, bis diese die Gerüche wieder abgegeben haben.

(Der Auto Luftreiniger WDH-AP1212 eliminiert nur Gerüche, die durch diesen umgewälzt bzw. filtriert werden.)

Das Gerät reagiert nicht / Das Gerät lässt sich nicht einschalten:

1. Überprüfen Sie, ob das Gerät ordentlich mit einer Stromquelle verbunden ist und ob diese aktuell auch Strom liefert. Gerade bei Fahrzeugen kommt es häufig vor, dass der Strom nur bei aktivierter Zündung zur Verfügung steht.
2. Überprüfen Sie, ob die Filterwechselanzeige aufleuchtet. Wenn ja, tauschen Sie die Filter und betätigen Sie danach den Restknopf (siehe Punkt 5. der Gebrauchsanleitung).

Sonstiges:

Garantieerklärung

Unbeschadet der gesetzlichen Gewährleistungsansprüche gewährt der Hersteller eine Garantie gemäß den Gesetzen Ihres Landes, mindestens jedoch 1 Jahr (in Deutschland 2 Jahre für Privatpersonen). Garantiebeginn ist das Verkaufsdatum des Gerätes an den Endverbraucher.

Die Garantie erstreckt sich ausschließlich auf Mängel, die auf Material- oder Herstellungsfehler zurückzuführen sind.

Garantiereparaturen dürfen ausschließlich von einem autorisierten Kundendienst durchgeführt werden. Um Ihren Garantieanspruch geltend zu machen ist der Original-Verkaufsbeleg (mit Verkaufsdatum) beizufügen.

Von der Garantie ausgeschlossen sind:

- Normaler Verschleiß
- Unsachgemäße Anwendungen, wie z.B. Überlastung des Gerätes oder nicht zugelassene Zubehörteile
- Beschädigung durch Fremdeinwirkungen, Gewaltanwendung oder durch Fremdkörper
- Schäden, die durch Nichtbeachtung der Gebrauchsanleitung entstehen, z.B. Anschluss an eine falsche Netzspannung oder Nichtbeachtung der Montageanleitung
- Komplett oder teilweise demontierte Geräte

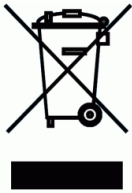
Konformität:

Der Luftreiniger wurde geprüft und selbst und/oder Teile davon unter folgenden (Sicherheits-) Standards hergestellt:

Selbstverständlich mit CE (EMC) Konformität.

Konformität geprüft nach: EN 50498:2010
EMC Directive 2014/30/EU

Korrekte Entsorgung dieses Produkts:



Innerhalb der EU weist dieses Symbol darauf hin, dass dieses Produkt nicht über den Hausmüll entsorgt werden darf. Altgeräte enthalten wertvolle recyclingfähige Materialien, die einer Wiederverwertung zugeführt werden sollten. Zudem sollte die Umwelt bzw. die menschliche Gesundheit nicht durch unkontrollierte Müllbeseitigung belastet werden. Bitte entsorgen Sie Altgeräte deshalb über geeignete Sammelsysteme oder senden Sie das Gerät zur Entsorgung an die Stelle, bei der Sie es gekauft haben. Diese wird dann das Gerät der stofflichen Verwertung zuführen.

Viel Freude mit diesem Gerät wünscht

Ihre Aktobis AG

Heben Sie diese Gebrauchsanweisung gut auf !

